

CHARLY

Das Prinzip Vorsprung

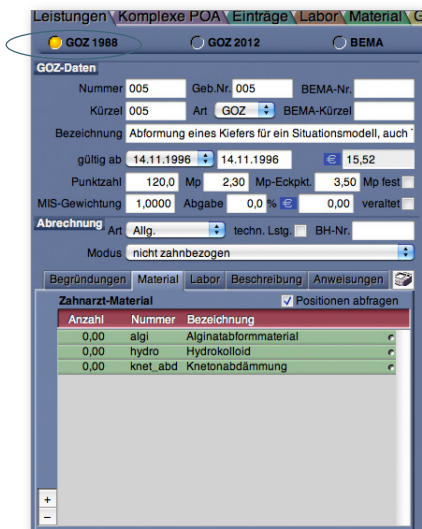
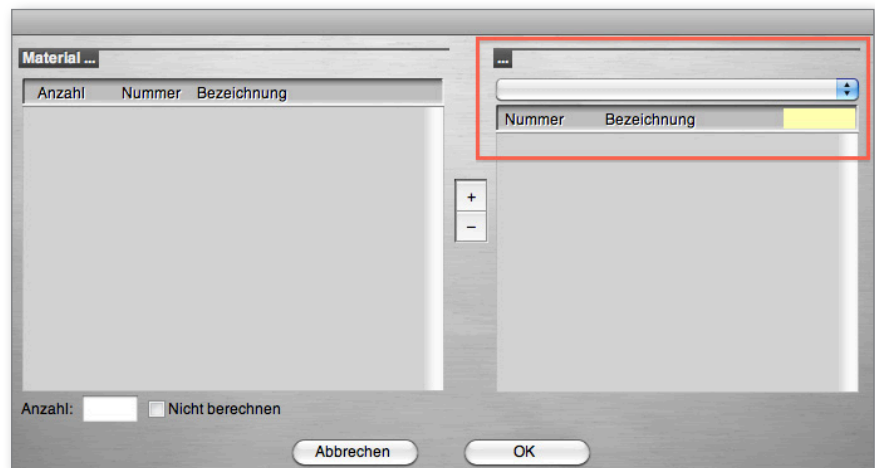
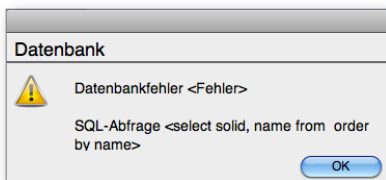
Anleitung

Materialzuordnung in der neuen GOZ

Stand: 1. Quartal 2012

Materialzuordnung in der neuen GOZ

Sie erhalten bei der Materialzuordnung folgendes Fenster mit anschließender Meldung:

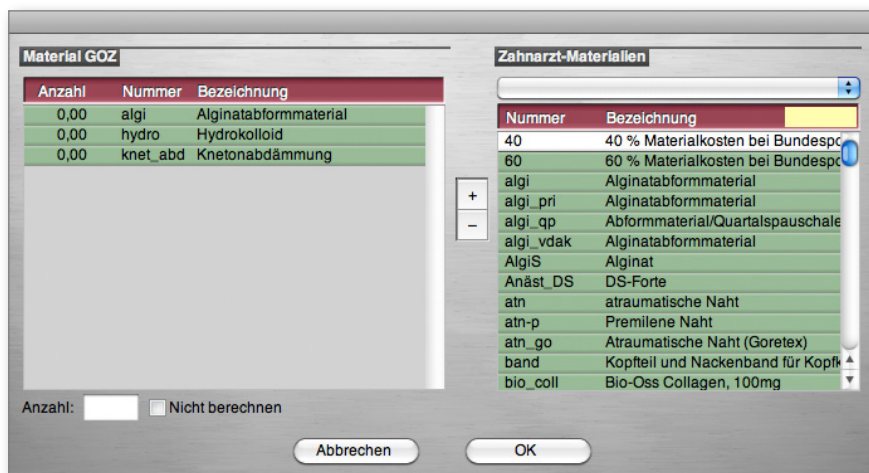


Um Materialien zu neuen GOZ-Leistungen zuzuordnen, wählen Sie zuerst unter »Stammdaten« »Leistungen« »GOZ 1988« aus.



Wählen Sie eine beliebige Leistung und klicken im Register Material auf »+«.

Das folgende Fenster öffnet sich, welches mit »Abbrechen« wieder geschlossen wird.



Jetzt können Materialien in der neuen GOZ zugeordnet werden.