



CHARLY

Das Prinzip Vorsprung

Anleitung

E-Mail- & SMS-Versand mit SSL

(ab CHARLY 8.11 Windows)

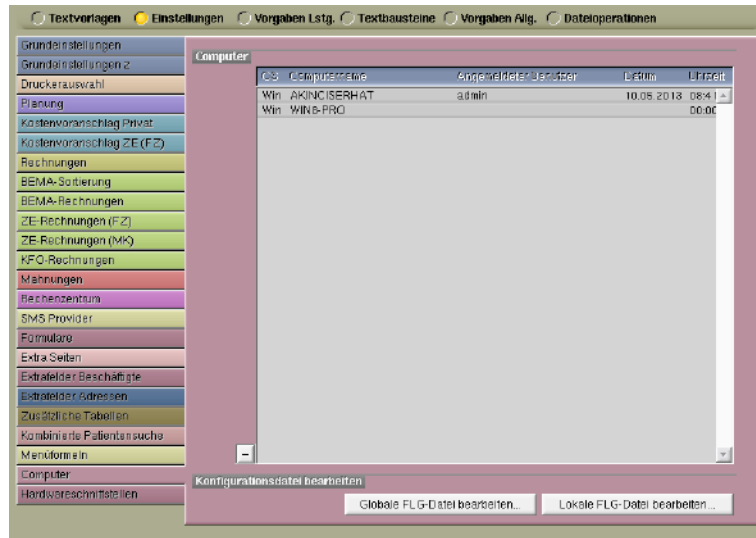
Inhalt

1. E-Mail-Einrichtung	3
1.1 E-Mail-Einrichtung in Windows	3
2. SMS-Einrichtung	5
2.1 Einrichtung/Konfiguration in CHARLY	5
2.2 Versenden einer SMS aus CHARLY	6
3. Support	8
3.1 Technischer Support	8
3.2 Telefonische Hotlinebetreuung	8
4. Anmerkungen	8

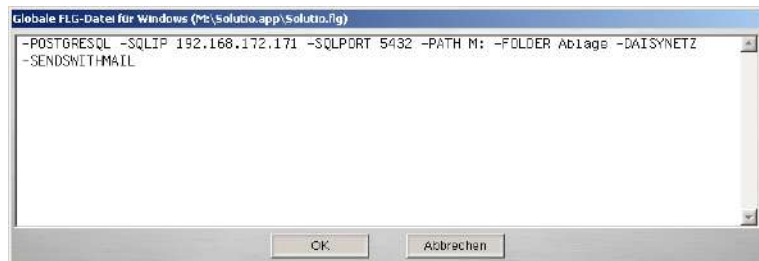
1. E-Mail-Einrichtung

1.1 E-Mail-Einrichtung in Windows

Gehen Sie in die »Stammdaten« unter »Sonstiges« »Einstellungen« »Computer« und wählen Sie »Globale FLG-Datei bearbeiten...« aus.



Erweitern Sie die Globale FLG-Datei mit folgendem Parameter:
„-SENDSWITHMAIL“.

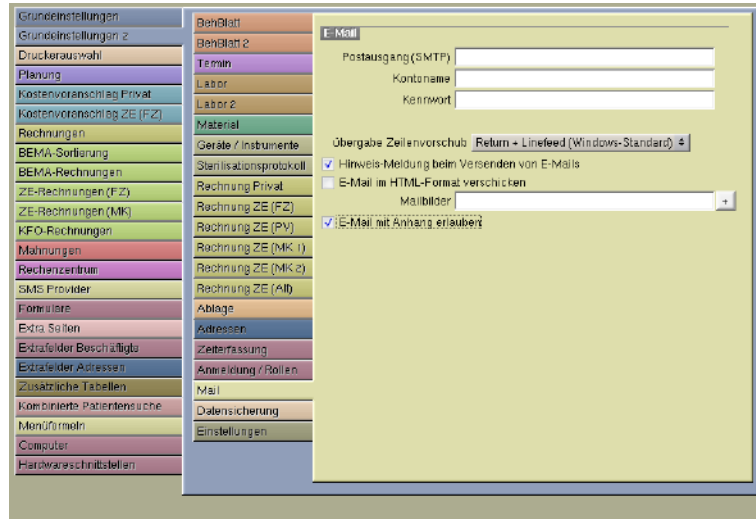


Sollte schon der Parameter „-SENDMAILBLAT“ vorhanden sein, so entfernen Sie diesen bitte.



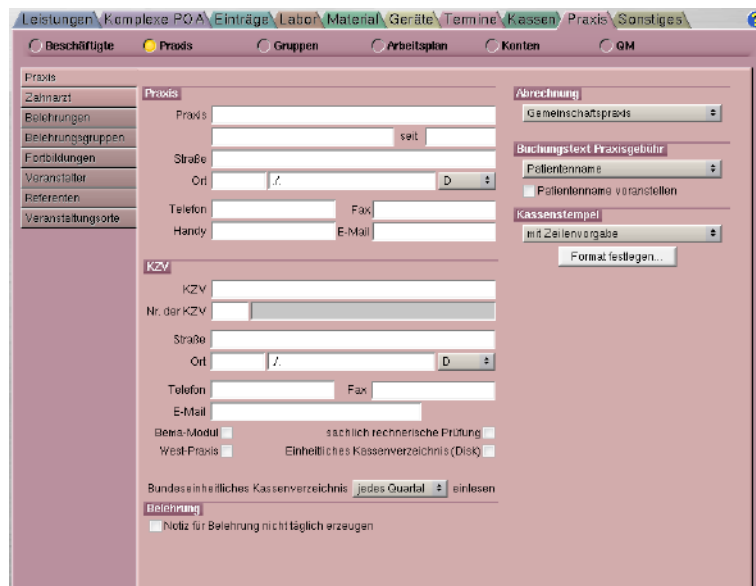
Mit einem Klick auf »OK« sichern Sie Ihre Eingabe.

Starten Sie CHARLY neu und gehen Sie in die »Stammdaten« unter »Sonstiges« »Einstellungen« »Grundeinstellungen 2« »Mail«.



Tragen Sie die Daten Ihres Providers und Ihre Kontodaten ein. Setzen Sie außerdem an den Punkten »Hinweis-Meldung beim Versenden von E-Mails« und »E-Mail mit Anhang erlauben« einen Haken.

Gehen Sie in die »Stammdaten« unter »Praxis« »Praxis« »Praxis« und tragen Sie unter im Bereich »Praxis« Ihre E-Mail Adresse ein.



Überprüfen Sie Ihre Firewall-Ports, wie in Anleitung zur Konfiguration der Firewall (Windows) beschrieben.

2. SMS-Einrichtung

2.1 Einrichtung/Konfiguration in CHARLY

Um eine SMS aus CHARLY zu versenden, benötigen Sie einen SMS-Account, welchen Sie sich bei Ihrem Anbieter kaufen müssen.

Von CHARLY werden folgende Protokolle unterstützt: 3Step2Web und SMS4.

In den »Stammdaten« unter »Sosntiges« »Einstellungen« »SMS-Provider« hinterlegen Sie die Daten Ihres Anbieters.

Dieses Karteiblatt ist nur vorhanden, wenn Sie über den Menüpunkt »Hilfe« »Zusätzliche Lizenzen« das Lizenzfenster geöffnet und die gültige Lizenznummer für die SMS-Schnittstelle eingetragen haben. Nach einem Neustart von CHARLY finden Sie den Karteireiter unter den Einstellungen.

Wählen Sie aus der oberen Dropdownliste das Protokoll für den Provider aus. Sie können zwischen »3Step2Web« und »SMS4« wählen. Geben Sie die Adressdaten des Providers und Ihre persönlichen Daten ein.

Beispiel für 3steps2web:

The screenshot displays the 'SMS-Provider' configuration screen in CHARLY. It is divided into three sections:

- SMS-Provider (top):** A dropdown menu for 'Protokoll' is set to '3Step2Web'.
- SMS-Provider (middle):** A form with the following fields:
 - Provider: 3steps2web
 - Strasse: Zollernstr. 87
 - Ort: 75328 Engelsbrand
 - Telefon: 0700 11 22 44 11
 - Fax: 0700 11 22 44 11
 - Mail: seipold@3steps2web.net
- SMS-Freigabe (bottom):** A form with the following fields:
 - Mailadresse Praxis: test@praxis.de
 - Mailadresse SMS-Provider: gateway 1@3s2wsms.com
 - SMS Absender: Test (Max. 11 Buchstaben oder 16 Ziffern)
 - Benutzer: Charly
 - Passwort: xxxxxx

Wenn nun eine SMS aus CHARLY versendet wird, erzeugt CHARLY eine E-Mail und sendet diese an den E-Mail-Provider. Dieser prüft die E-Mail, wandelt sie in eine SMS um und versendet sie anschließend.

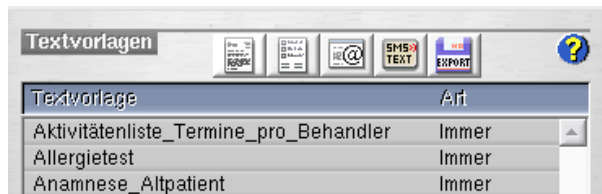
2.2 Versenden einer SMS aus CHARLY

Bei der Benutzung des SMS-Versandes aus CHARLY gehen Sie bitte wie folgt vor:

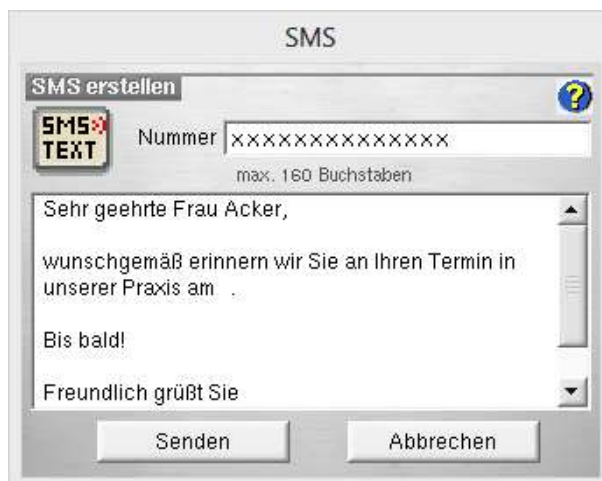
- > Wählen Sie den gewünschten Patienten aus und klicken Sie auf »Briefe«.



- > Klicken Sie auf »SMS TEXT«, wählen anschließend die gewünschte Textvorlage aus und klicken auf »OK«.



- > Es erscheint folgendes Fenster:



Hier können Sie den Text frei editieren und die Handynummer eintragen (sofern diese nicht bereits im CHARLY hinterlegt ist).

Mit Klicken auf »Senden« erscheint das Absenderfeld (siehe nächste Seite).

- > Hier lässt sich nun der Absender (wird in Punkt 2.1 bereits festgelegt), das Versende-Datum und die Versende-Uhrzeit festlegen.



The screenshot shows a software window titled "SMS". Inside, there is a sub-section "SMS verschicken" with a help icon. Below this, there is a label "SMS TEXT" and a text input field for the sender, labeled "Absender", containing the text "Test". Above the input field, it says "max. 11 Buchstaben oder 16 Ziffern". Below the sender field, there are two input fields for the date and time: "Versenden am" with the value "10.05.2013" and "um" with the value "13:00". At the bottom of the window, there are two buttons: "Senden" and "Abbrechen".

Mit einem Klick auf »Senden« wird die SMS versendet.

3. Support



3.1 Technischer Support

Bei Fragen zur Konfiguration der App sowie sonstigen technischen Themen steht Ihnen unser technischer Support gerne zur Verfügung.

Sie erreichen uns:

Montag bis Freitag von 7:30 bis 18:00 Uhr

Fon 07031 4618-900

Fax 07031 4618-99900

E-Mail technik@solutio.de

3.2 Telefonische Hotlinebetreuung

Bei Fragen zur Durchführung der App **CHARLY Termine** steht Ihnen unsere telefonische Hotlinebetreuung selbstverständlich gerne zur Verfügung.

Sie erreichen uns:

Montag bis Freitag von 7:30 bis 18:00 Uhr

Fon 07031 4618-800

Fax 07031 4618-99800

E-Mail hotline@solutio.de



Sind Sie mit einer Betreuung über TeamViewer einverstanden, teilen Sie uns dies bitte am Anfang des Gespräches mit.

4. Anmerkungen

Unsere Software und das darin enthaltene Angebot werden nach bestem Wissen erweitert und aktualisiert. Die Nutzung erfolgt auf eigenes Risiko des Anwenders. Für den Einsatz mit unterschiedlichen Systemen oder individuellen Anpassungen übernehmen wir keine Haftung.

