



CHARLY

Information zur Verwendung von eigenen Schriften in CHARLY

Stand 17.02.2016

Einleitung

1. Schriften in CHARLY einbinden.....	3
1.1 Schrift Voraussetzungen.....	3
1.2 Schriften Konvertierung.....	4
2. Support	5
3.1 Technischer Support	5
3.2 Telefonische Hotlinebetreuung	5
4. Anmerkungen	5

1. Schriften in CHARLY einbinden

1.1 Schrift Voraussetzungen

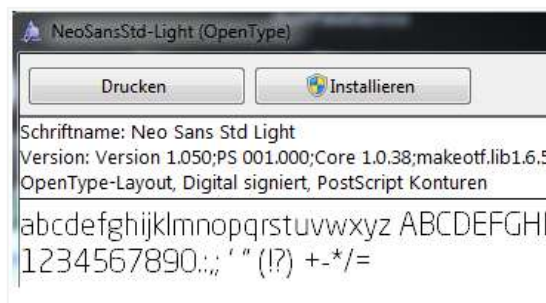


Um eine Schrift in CHARLY einzubinden benötigen wir Schriften mit folgenden Voraussetzungen:

- OpenType-Layout, Digital Signiert, TrueType Konturen // Beispiel:



- oder OpenType-Layout, Digital Signiert, PostScript Konturen // Beispiel:



Andere Schrifttypen können in CHARLY nicht eingebunden werden.

Trotzdem kann es vorkommen, dass augenscheinlich korrekte Schriften sich in CHARLY nicht einbinden lassen. Hintergrund ist i.d.R., dass diese Schriften nicht alle ISO-Standards bedienen. In der sogenannten CMAP-Tabelle ist vermerkt, wo welches Zeichen anzusprechen ist und ob es sich dabei um native oder zusammengesetzte Zeichen handelt. Falls diese von CHARLY nicht ausgelesen werden kann, lassen sich unter anderem Umlaut und Sonderzeichen (ä ö ü ß €) usw. nicht nutzen. In diesem Fall ist die Schrift nicht für CHARLY verwendbar.



1.2 Schriften Konvertierung

Um Schriften in CHARLY nutzen zu können müssen diese kostenpflichtig konvertiert werden. Nähere Informationen hierzu erhalten Sie bei unserer Technischen Hotline. Die Kontaktdaten finden Sie unter Punkt 2.1.

2. Support

2.1 Technischer Support



Bei Fragen zur Konfiguration sowie sonstigen technischen Themen steht Ihnen unser technischer Support gerne zur Verfügung.

Sie erreichen uns:

Montag bis Freitag von 7:30 bis 18:00 Uhr

Fon 07031 4618-900

Fax 07031 4618-99900

E-Mail technik@solutio.de

2.2 Telefonische Hotlinebetreuung

Bei anwendungsspezifischen Fragen steht Ihnen unsere telefonische Hotlinebetreuung selbstverständlich gerne zur Verfügung.

Sie erreichen uns:

Montag bis Freitag von 7:30 bis 18:00 Uhr

Fon 07031 4618-800

Fax 07031 4618-99800

E-Mail hotline@solutio.de



Sind Sie mit einer Betreuung über TeamViewer einverstanden, teilen Sie uns dies bitte am Anfang des Gespräches mit.

3. Anmerkungen

Unsere Software und das darin enthaltene Angebot werden nach bestem Wissen erweitert und aktualisiert. Die Nutzung erfolgt auf eigenes Risiko des Anwenders. Für den Einsatz mit unterschiedlichen Systemen oder individuellen Anpassungen übernehmen wir keine Haftung.

