

Anleitung

„Charly“-Verzeichnis im Netzwerk freigeben (Windows)

Stand 02.07.2021

Impressum / Copyright

solutio GmbH & Co. KG

Zahnärztliche Software und Praxismanagement

Max-Eyth-Straße 42

71088 Holzgerlingen

Fon 07031 4618-700

Fax 07031 4618-99700

info@solutio.de

www.solutio.de

© solutio GmbH & Co. KG 2021. Das Dokument „App charly Termine“ ist urheberrechtlich geschützt. Die Nutzungsrechte liegen bei der solutio GmbH & Co. KG, insbesondere das Vervielfältigen oder Verbreiten des Dokuments „App charly Termine“ im Ganzen oder in Teilen ist – soweit nicht durch das Urheberrecht zwingend erlaubt – untersagt.

Dokumentversion: 20210702.120600-ANL-NETZWERK-WIN

Support

Technische Hotline

Fon 07031 4618-900

Montag bis Freitag von 7:30 bis 18:00 Uhr

technik@solutio.de

Inhaltsverzeichnis

1	Einleitung	4
2	Netzwerkfreigabe prüfen	4
3	Verzeichnis „Charly“ freigeben	5

1 Einleitung

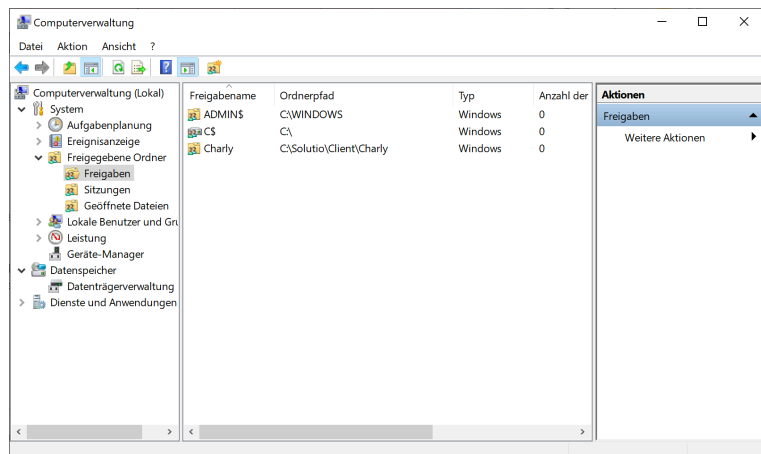
Nach einem charly-Update muss auf dem charly-Server geprüft werden, ob das Verzeichnis „Charly“ freigegeben ist.

Falls nicht, muss er erneut eingerichtet werden, damit sich die charly-Clients mit dem charly-Server verbinden können.

2 Netzwerkfreigabe prüfen

Vorgehensweise

1. Öffnen Sie **auf dem charly-Server** die Computerverwaltung.
2. Klicken Sie auf Freigegebene Ordner.
3. Klicken Sie auf Freigaben.

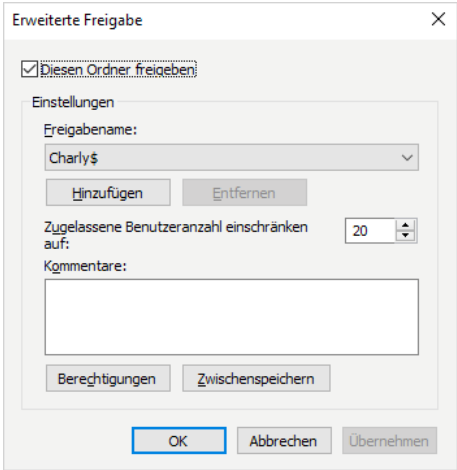


- › Falls für das „Charly“-Verzeichnis eine Freigabe eingerichtet ist, erscheint es hier als Char1y oder Char1y\$.

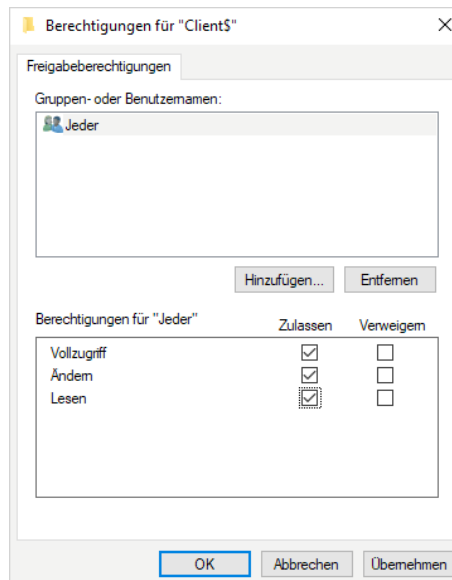
Falls nicht, geben Sie das Verzeichnis „Charly“ erneut frei. Siehe Kapitel [3](#).

3 Verzeichnis „Charly“ freigeben

Vorgehensweise

1. Navigieren Sie **auf dem charly-Server** zu folgendem Pfad:
<Installationspfad>\Client\
Beispiel: C:\Solutio\Client\

2. Klicken Sie mit einem Rechtsklick auf das Verzeichnis „Charly“ und wählen Sie im Kontextmenü die Option **Eigenschaften**.
3. Wählen Sie in dem Fenster „Eigenschaften“ den Reiter **Freigabe**.
4. Klicken Sie auf **Erweiterte Freigabe**.

5. Aktivieren Sie die Checkbox **Diesen Ordner freigeben**.
6. Wählen Sie unter **Freigabename** **Charly\$**.
7. Klicken Sie auf **Berechtigungen**.



8. Markieren Sie Jeder (bzw. die für Ihre Praxis passende Gruppe).
9. Aktivieren Sie im unteren Bereich für Vollzugriff, Ändern und Lesen jeweils die Checkbox Zulassen.
10. Schließen Sie das Fenster „Berechtigungen“ mit OK.
11. Schließen Sie das Fenster „Erweiterte Freigabe“ mit OK.
12. Schließen Sie das Fenster „Eigenschaften“ mit OK.
 - › Das „Charly“-Verzeichnis ist im Netzwerk freigegeben.