

A large circular graphic on the left side of the page. It features a teal background with various white icons related to healthcare and technology, including a stethoscope, a heart, a DNA helix, a person silhouette, a clipboard, a pill, and a molecular structure. The icons are arranged in a grid-like pattern with glowing lines connecting them.

solutio

ePA - So geht's

START



Interaktive PDF

Das vorliegende Dokument ist interaktiv. Durch **Klicken** auf verschiedene Inhalte erhältst du weiterführende Informationen. Damit Du dir das gesamte Dokument oder Einzelseiten ausdrucken kannst, wurde es im Standard-A4-Format erstellt.

ePA - So geht's



Für weiterführende Informationen auf ein Thema klicken.

 Fakten & Zahlen

 Interaktionen

 Mögliche Fragen

1



Fakten & Zahlen

2



Interaktionen

3



Mögliche Fragen

Impressum

Fakten & Zahlen



Fakten & Zahlen



Interaktionen



Mögliche Fragen

Wie viele Patienten haben
aktuell eine aktive ePA?

~1%
Stand: 27.09.2023

796.035 aller rund 73 Millionen gesetzlich Versicherten haben eine ePA beantragt.

TI-Dashboard 

Kann eure Praxis eine ePA
für eure Patienten anlegen?

Nein, kann sie nicht.

Eure Patienten können nur bei ihren Krankenkassen ihre ePA beantragen (und aktivieren).

Welche Vertraulichkeitsstufen
für ePA-Dokumente gibt es?

Normal,
Vertraulich
&
Streng vertraulich

In den verschiedenen Apps eurer Patienten können die Bezeichnungen variieren (z.B. Einfaches Zugriffsrecht, Erweitertes Zugriffsrecht, etc.)

Welche Voraussetzungen sollten
vom Patienten erfüllt sein?

Beantragt, aktiviert
&
Zugriff auf Dokumente festlegt

Impressum

Fakten & Zahlen

 Fakten & Zahlen

 Interaktionen

 Mögliche Fragen



Was bedeutet die ePA für euren Praxisalltag?

Relevante Dokumente in der ePA sichten & Dokumente verwalten

Im Sonderfall kann eure Praxis den Praxiszugriff auf Dokumente einstellen.

Weitere Infos unter:

www.gematik.de 

Wie groß darf eine Datei maximal sein?

25 MB

Kleiner Tipp:
In der ePA selbst gibt es keine Obergrenze bezgl. der Anzahl von Dateien.

Was bedeutet die ePA für eure Patienten?

Eine optimale Vorbereitung auf die Behandlung eurer Patienten.

Weitere Infos unter:

www.gematik.de 

Kostet die neue charly-ePA-Version extra?

Nein.

Wenn ihr einmalig eine Lizenz erworben habt, gilt diese auch für alle weiteren Versionen.



Impressum

Fakten & Zahlen

 Fakten & Zahlen

 Interaktionen

 Mögliche Fragen



Welche Dateiformate sind möglich?

jpeg, png, tiff, pdf, xml, json, plain, hl7-v3, json, fhire+xml, rtf und pkcs7-mime

Kleiner Tipp:
Konvertiert beliebige Dateien vom Typ Word oder Excel in ein PDF ;)

Welche Dokumente findet ihr in der ePA eurer Patienten?

Diagnose- und Behandlungsdaten

Diese Dokumente könnt ihr einsehen:
Zahnbonusheft (MIO), Arztbriefe, Röntgenbilder, Medikationspläne, patienteneigene Dokumente, etc.

Wie heißen die ePA-Apps für eure Patienten?

TK TK-Safe
Barmer eCare
IKK classic-ePA
AOK MeinLeben
etc.

Weitere Infos unter:

www.gematik.de 



Ist die ePA für eure Patienten verpflichtend?

Nein, die ePA ist freiwillig.

Impressum

Interaktionen - Erster ePA-Kontakt

Fakten & Zahlen

Interaktionen

Mögliche Fragen



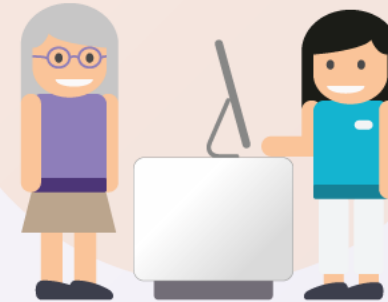
Nein.

Bitte sprechen Sie Ihre Krankenkasse zur ePA an.

Ok, das werde ich machen.

Haben Sie Ihre aktivierte ePA, Ihre eGK und die eGK-PIN dabei?

Wie kann ich euch Zugriff auf meine ePA erteilen?



Ja.

Wissen Sie schon, dass Sie das alles in Ihrer ePA-App selber machen können?

Ich habe aber kein Smartphone und auch kein Internet ...

Dann kann ich Ihnen dabei helfen.



Impressum

Interaktionen - Zugriffsberechtigung erteilen

Fakten & Zahlen

Interaktionen

Mögliche Fragen

Klick in charly auf
„ePA öffnen“



Zugriffsberechtigung erteilen



Impressum

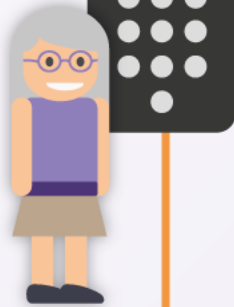
Interaktionen - Zugriffsberechtigung erteilen

Fakten & Zahlen

Interaktionen

Mögliche Fragen

eGK stecken und
PIN eingeben



Praxis hat Zugriff



Impressum

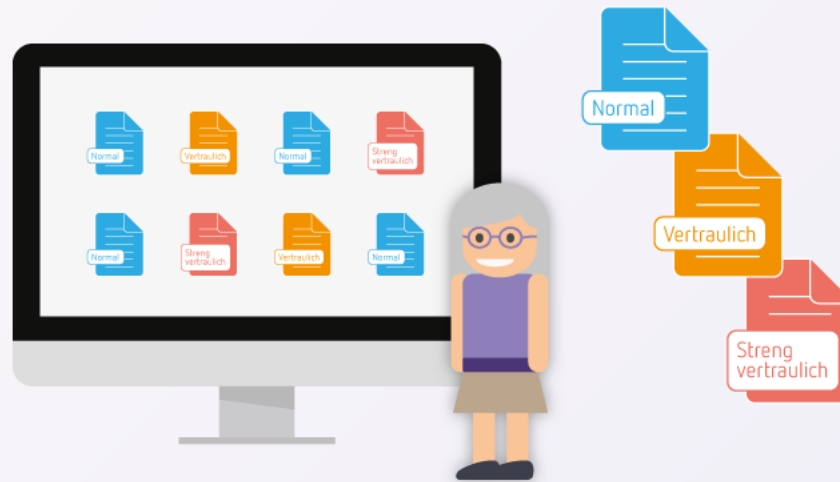
Interaktionen - Vertraulichkeitsstufen für Dokumente

Fakten & Zahlen

Interaktionen

Mögliche Fragen

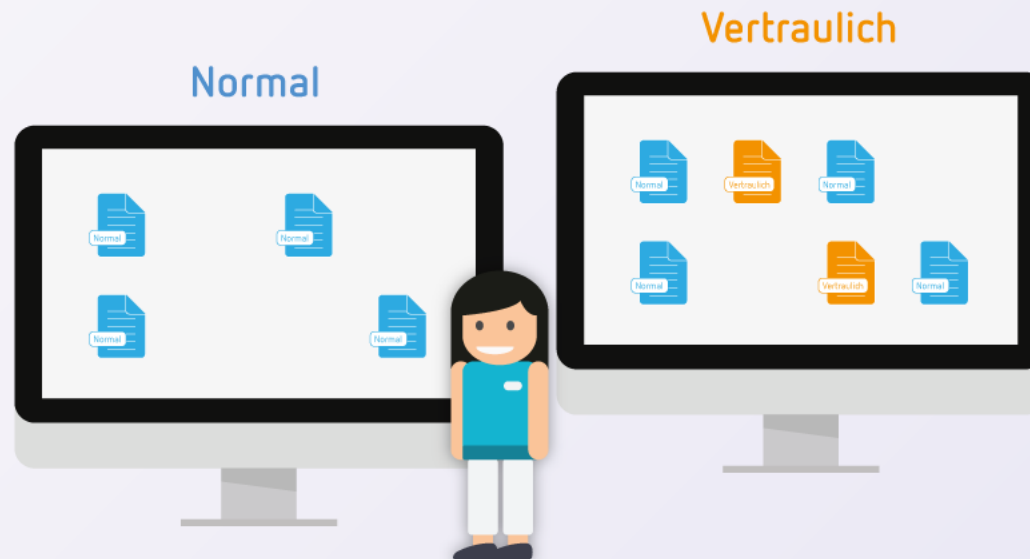
Das sieht euer Patient.



! Eure Praxis kann **keine** „Streng vertraulich“-Dokumente einsehen.
Die Vertraulichkeitsstufe bestimmt der Patient nach eigenem Ermessen.



Das sieht eure Praxis.



Impressum

Mögliche Fragen

 Fakten & Zahlen

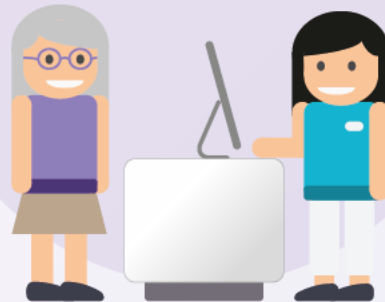
 Interaktionen

 Mögliche Fragen



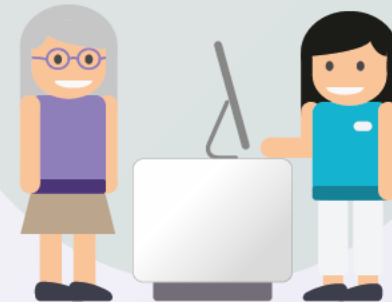
Kann mir Ihre Praxis eine ePA anlegen?

Nein, das kann nur Ihre Krankenkasse machen.



Kann ich Ihrer Praxis jetzt Dokumente freigeben?

Ja, gerne. Wie lang, welche Vertraulichkeitsstufe und welche Dokumentenkategorien dürfen wir einsehen?



Impressum

Mögliche Fragen

 Fakten & Zahlen

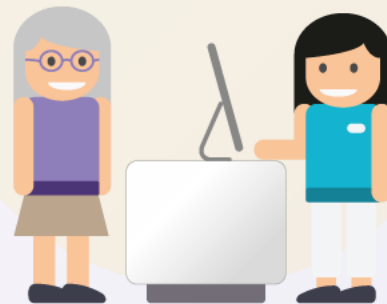
 Interaktionen

 Mögliche Fragen



Welche meiner Dokumente kann Ihre Praxis sehen?

Die Dokumente, die Sie uns in Ihrer App freigegeben haben.



Wie lange hat Ihre Praxis noch Zugriff auf meine ePA?

Dazu öffne ich Ihre ePA und sehe oben rechts die verbleibende Zugriffsdauer.



Impressum

Impressum

 Fakten & Zahlen

 Interaktionen

 Mögliche Fragen



solutio GmbH & Co. KG
Zahnärztliche Software und Praxismanagement

Max-Eyth-Straße 42
71088 Holzgerlingen

Fon 07031 4618-700
Fax 07031 4618-99700
E-Mail: info@solutio.de
Web: www.solutio.de

Redaktion:

Ksenia Gareis (Training Managerin)
Martina Pilok (Training Managerin)
Andrea Zakrajsek (Product Owner)
Alexander Müller (UX/UI Design)

Grafische Gestaltung:
Alexander Müller (UX/UI Design)

Copyright 2023, solutio GmbH & Co. KG
Max-Eyth-Straße 42
71088 Holzgerlingen

Die Nutzungsrechte liegen bei der solutio GmbH & Co. KG,
insbesondere das Vervielfältigen oder Verbreiten
des vorliegenden Dokuments im Ganzen oder
in Teilen ist – soweit nicht durch das Urheberrecht
zwingend erlaubt – untersagt.

Alle Rechte vorbehalten.

Impressum