

Digitalisierung & KI

Das Power Duo für zukunfts-
sichereres Praxismanagement

Andrea Fischbach
Daniel Woelki
& Wilhelm Baumeister
Düsseldorf, 20.02.2026



solutio



1	Aktuelle Herausforderungen in der Zahnarztpraxis
2	Digitalisierung als Fundament
3	Künstliche Intelligenz als Gamechanger
4	Das Power Duo
5	Praxisbeispiel: charly & praxipal
6	Live Demo in charly
7	Praxisautomation in charly
8	Ausblick



1	Aktuelle Herausforderungen in der Zahnarztpraxis
2	Digitalisierung als Fundament
3	Künstliche Intelligenz als Gamechanger
4	Das Power Duo
5	Praxisbeispiel: charly & praxipal
6	Live Demo in charly
7	Praxisautomation in charly
8	Ausblick

Aktuelle Herausforderungen in der Zahnarztpraxis

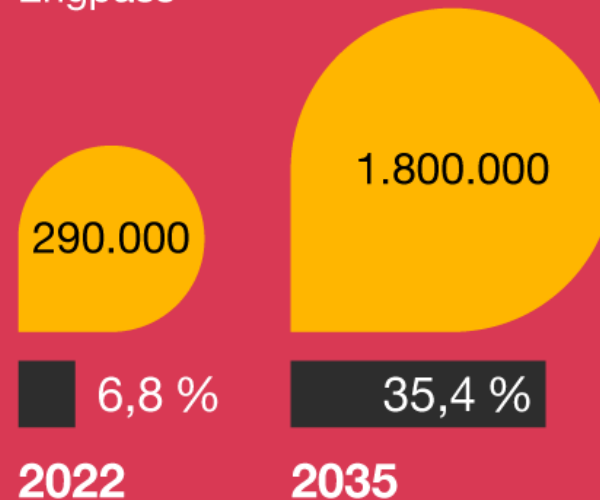
Fachkräftemangel
sorgt bis 2035
für großen
Engpass in der
Gesundheits-
versorgung



Deutsche Gesundheitsversorgung –
offene Stellen und relativer
Engpass



- Offene Stellen
- Relativer Engpass



Die Zahnarztpraxis im Wandel | Einflussfaktoren

1

Fachkräftemangel

2

Demografischer Wandel

3

**Strukturwandel:
Von Einzelpraxis zu MVZ & Großpraxen**

4

Die Generation Z

5

Gesetzliche Anforderungen & Bürokratie





1

Fachkräftemangel

- Weniger Zahnärzte & ZFA auf dem Arbeitsmarkt
→ Hoher Konkurrenzdruck um Fachkräfte
- Steigende Arbeitsbelastung
→ Unzufriedenheit und Fluktuation



2

Demografischer Wandel

- Mehr Patienten durch alternde Bevölkerung
→ Höherer Behandlungsbedarf
- Gleichzeitig weniger Fachkräfte
→ Versorgungslücke wächst



3

**Strukturwandel:
Von der Einzelpraxis
zu MVZ & Groß-
praxen**

- Klassische Einzelpraxen werden seltener
- Junge Zahnärzte bevorzugen Anstellung
- Wirtschaftlicher Druck
→ Zusammenschlüsse und Zentralisierung
- Investorengeführte Praxen nehmen zu



4

Die Generation Z

Als Mitarbeiter

- Work-Life-Balance
- Flexible Arbeitszeiten & Teamarbeit
- Digitale Arbeitsplätze

Als Patient

- Online-Terminbuchung
- Digitale Kommunikation (Anamnese)
- Online-Bewertungen



5

Gesetzliche Anforderungen und Bürokratie

- Digital-Gesetz (DigiG), EBZ 2.0, ePA für alle
- Europäischer Raum für Gesundheitsdaten (EHDS)
- TI 2.0: Proof of Patient Presence (PoPP)
- Datenschutz- & IT-Sicherheitsanforderungen
- Verwaltungsaufwand frisst Zeit & Ressourcen



1	Aktuelle Herausforderungen in der Zahnarztpraxis
2	Digitalisierung als Fundament
3	Künstliche Intelligenz als Gamechanger
4	Das Power Duo
5	Praxisbeispiel: charly & praxipal
6	Live Demo in charly
7	Praxisautomation in charly
8	Ausblick

Digitalisierung als Fundament

„Digitalisierung in der Zahnarztpraxis“

- Viele Praxen sehen Vorteile bei digitalen Arbeitsabläufen: schnellere & präzisere Arbeitsschritte, weniger Materialverbrauch, bessere Arbeitsvorbereitung.
- Hindernisse sind insbesondere Anfangskosten, technische Integration und Schulungsbedarf.

Quelle: *Dental Wirtschaft*

Patientenseite: OnlineDienste & Erwartungen

- Fast 75 % der Deutschen würde Termine beim Zahnarzt online buchen oder tun dies schon
- Etwa 70 % können sich Videosprechstunden vorstellen
- Jüngere Patienten sogar deutlich mehr.

Quelle: *ZWP*

Studien/Umfragen –
Zahnarztpraxen & Digitalisierung



Digitalisierung mit Augenmaß

Abrechnungsservice

Entlastung durch Auslagerung
administrativer Aufgaben

Digitale Signatur

Einverständniserklärung
von Zuhause ohne Papier

Digitales Factoring

Abrechnung digital übermitteln
und Liquidität sichern

OTV

Online-Terminvergabe –
Komfort für Patienten, weniger
Telefonaufwand

Digitale Anamnese

Erfassung, Import und Ablage
direkt in die Patientenakte

Aufgabenmanagement

Ersatz der Zettelwirtschaft –
jeder im Team weiß, was zu tun ist

VoicelP-Integration

Anruferkennung und
Dokumentation direkt in charly

Digitale Warteliste

Automatische
Patientenbenachrichtigung bei
Terminverfügbarkeit

Dashboards mit cinify

Smarte Praxissteuerung
auf einen Blick

Digitalisierung als Fundament

Digitalisierung
entlastet das
Team

Effizienz-
steigerung
sichert die
Zukunft der
Praxis

Patienten
erwarten
digitale
Services

Attraktive
Arbeitsbe-
dingungen für
Fachkräfte

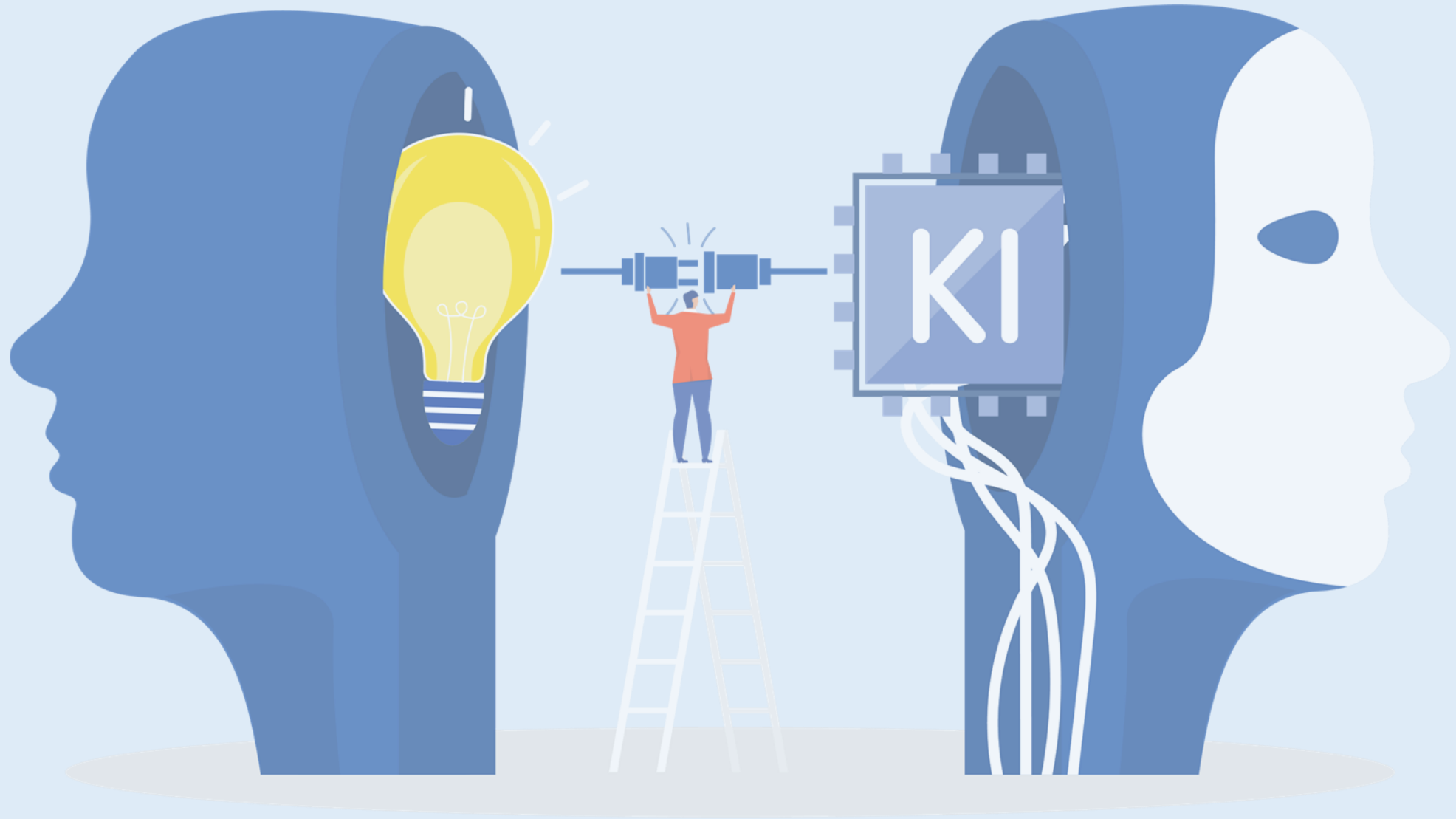
Wirtschaft-
licher Erfolg
trotz Fach-
kräftemangel



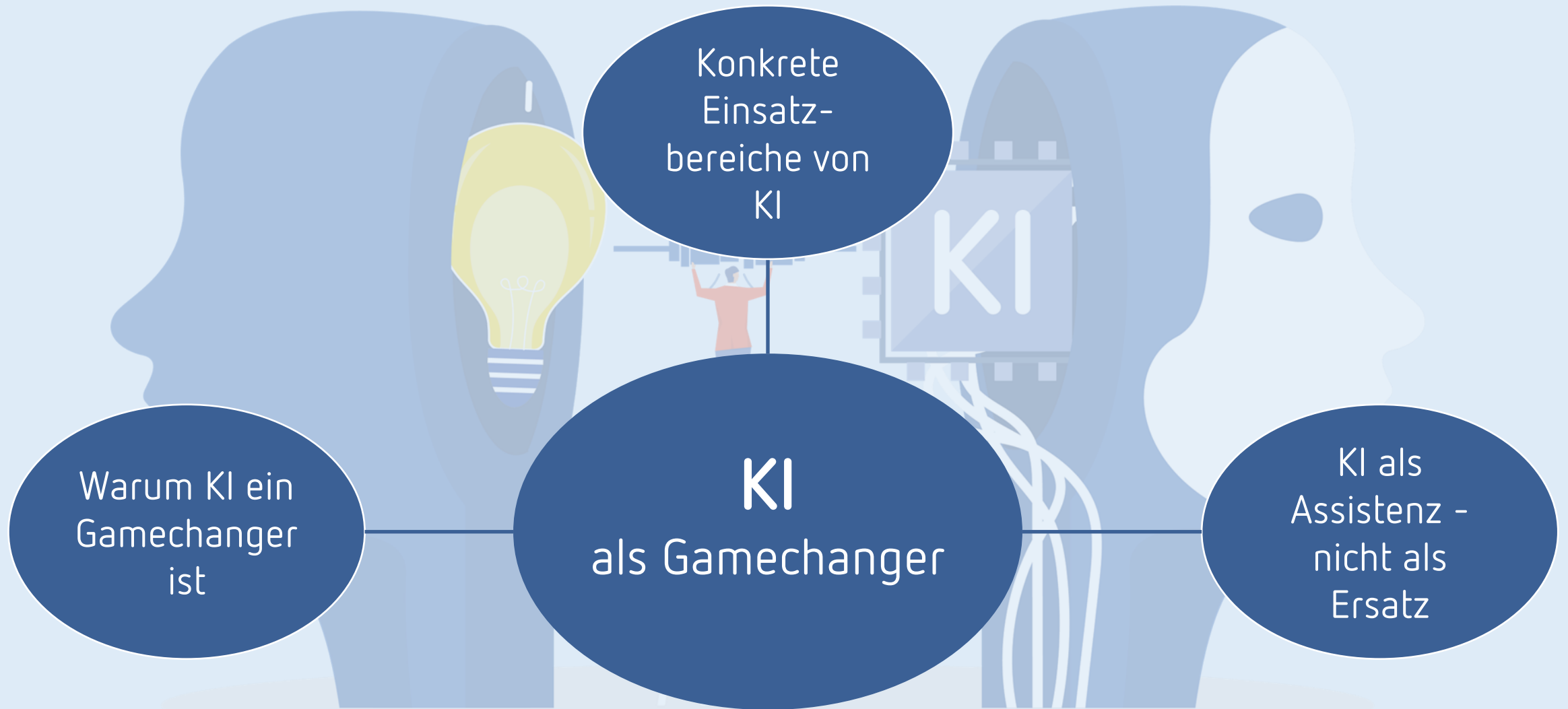


1	Aktuelle Herausforderungen in der Zahnarztpraxis
2	Digitalisierung als Fundament
3	Künstliche Intelligenz als Gamechanger
4	Das Power Duo
5	Praxisbeispiel: charly & praxipal
6	Live Demo in charly
7	Praxisautomation in charly
8	Ausblick

KI als Gamechanger



KI als Gamechanger



KI als Gamechanger | Konkrete Einsatzbereiche von KI

Konkrete
Einsatz-
bereiche von
KI



Textverarbeitung

- ❖ Verbesserung von Texten in Stil und Ausdruck
- ❖ Zusammenfassungen
- ❖ Automatische Übersetzungen in andere Sprachen
- ❖ Rechtschreibkorrekturen



Dokumentation

- ❖ Automatisches Strukturieren langer Behandlungsverläufe
- ❖ Erstellen präziser Zusammenfassungen aus umfangreichen Dokumentationen
- ❖ Unterstützung bei der Vorbereitung von Abrechnungen und Berichten



Telefonassistenz

- ❖ Automatische Gesprächserkennung und Dokumentation wichtiger Inhalte
- ❖ KI-gestützte Anrufannahme und Terminverwaltung
- ❖ Mehrsprachige Unterstützung für Patienten ohne Sprachbarrieren



- KI ersetzt keine Menschen, sondern unterstützt sie
- Übernimmt Routineaufgaben und schafft Freiräume
- Entlastung statt Personalabbau
- Mehr Effizienz im Alltag und mehr Zeit für Patienten

**KI ist Partner und Beschleuniger –
kein Konkurrent oder Ersatz.**

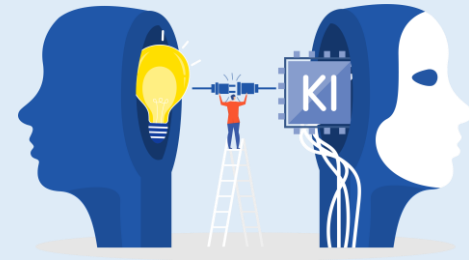
KI als Gamechanger | Weil...



**KI verändert nicht nur Prozesse –
sie verändert die Spielregeln!**



1	Aktuelle Herausforderungen in der Zahnarztpraxis
2	Digitalisierung als Fundament
3	Künstliche Intelligenz als Gamechanger
4	Das Power Duo
5	Praxisbeispiel: charly & praxipal
6	Live Demo in charly
7	Praxisautomation in charly
8	Ausblick



Digitalisierung

Basis für stabile
Strukturen



Künstliche Intelligenz

Motor für Entlastung
und Effizienz

Ohne Fundament kein Dach –
ohne Digitalisierung keine wirksame KI.

Digitalisierung & KI ergänzen sich – eine allein reicht nicht aus!

- Digitale Prozesse + die KI optimiert die Prozesse
- Digitale Abrechnung + die KI erkennt Fehler und korrigiert
- Digitales Controlling + die KI analysiert und vergleicht
- Digitalisierung ist das Rückgrat + die KI ist das Gehirn
- Digitalisierung als Voraussetzung + Analyse und Mustererkennung durch die KI

KI als Gamechanger

**Nicht Digitalisierung
allein entscheidet.**

**Nicht KI allein
entscheidet.**

**Entscheidend ist das
Zusammenspiel.**

- Der Wandel in der Zahnarztpraxis ist unumkehrbar
- Attraktive Arbeitsbedingungen und moderne Technologien sind entscheidend, um Fachkräfte zu gewinnen
- **Digitalisierung & KI** entlasten das Team
- Praxen, die KI-gestützte **Automatisierung** nutzen, profitieren von mehr Zeit für Patienten und wirtschaftlichem Erfolg



1	Aktuelle Herausforderungen in der Zahnarztpraxis
2	Digitalisierung als Fundament
3	Künstliche Intelligenz als Gamechanger
4	Das Power Duo
5	Praxisbeispiel: charly & praxipal
6	Live Demo in charly
7	Praxisautomation in charly
8	Ausblick

Der größte Engpass der Praxis

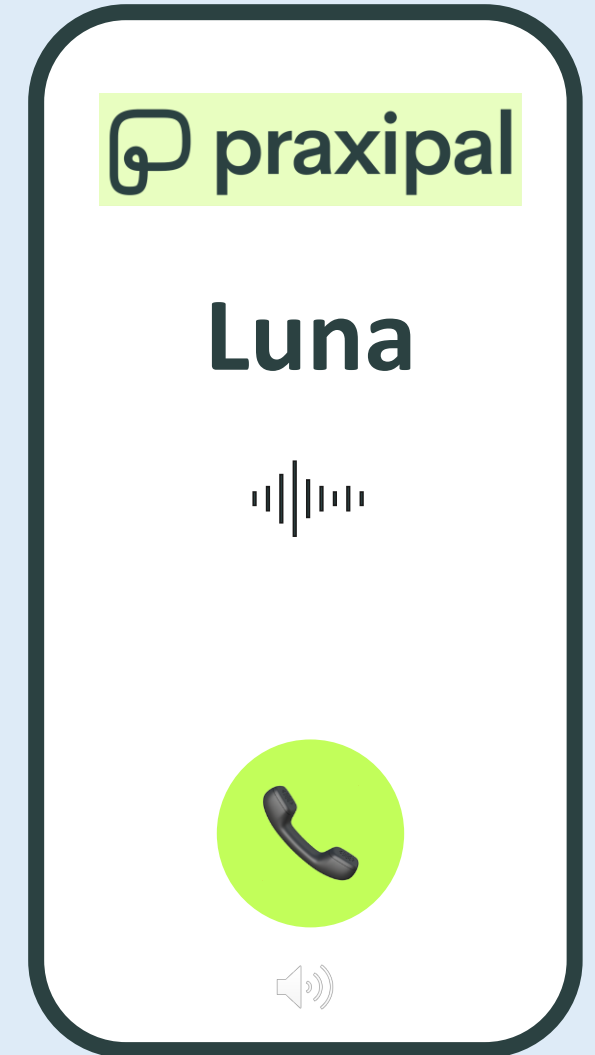


Der Flaschenhals in jeder Praxis: Das Telefon

- Mehr als die Hälfte aller Unterbrechungen entstehen durch Telefonate
- Terminorganisation bindet qualifiziertes Personal
- Hoher Stressfaktor am Empfang
- Erreichbarkeit wird zum Wettbewerbsfaktor
- Patienten sind unzufrieden

Was wäre es, wenn das Telefon mitarbeitet?

- Anrufe rund um die Uhr annimmt
- Dabei stets freundlich, menschlich und intelligent kommuniziert
- Termine in charly neu vergibt
- Termine in charly storniert
- Termine in charly umbucht
- ...und direkt ins charly-Terminbuch überträgt



charly & praxipal

"(...) haben Sie am nächsten Freitag noch einen Termin für mich?"



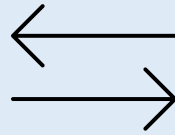
Patient



praxipal



"Freitag haben wir geschlossen. Wie wäre es Dienstag um 16 Uhr?"



Patienten
Informationen



Behandlungsprozess

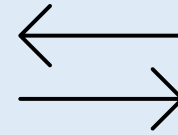
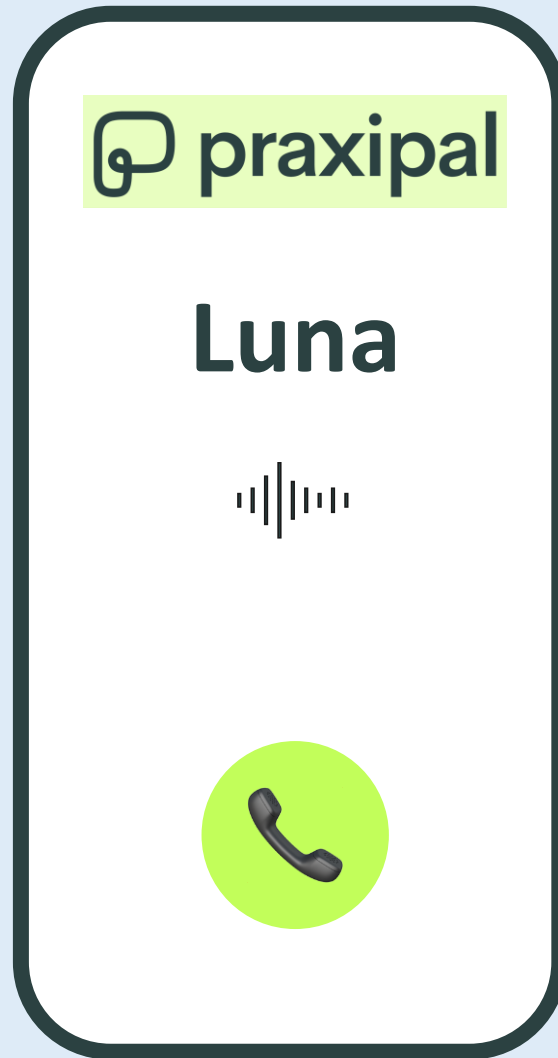


Kalender



Spezifische Anforderungen

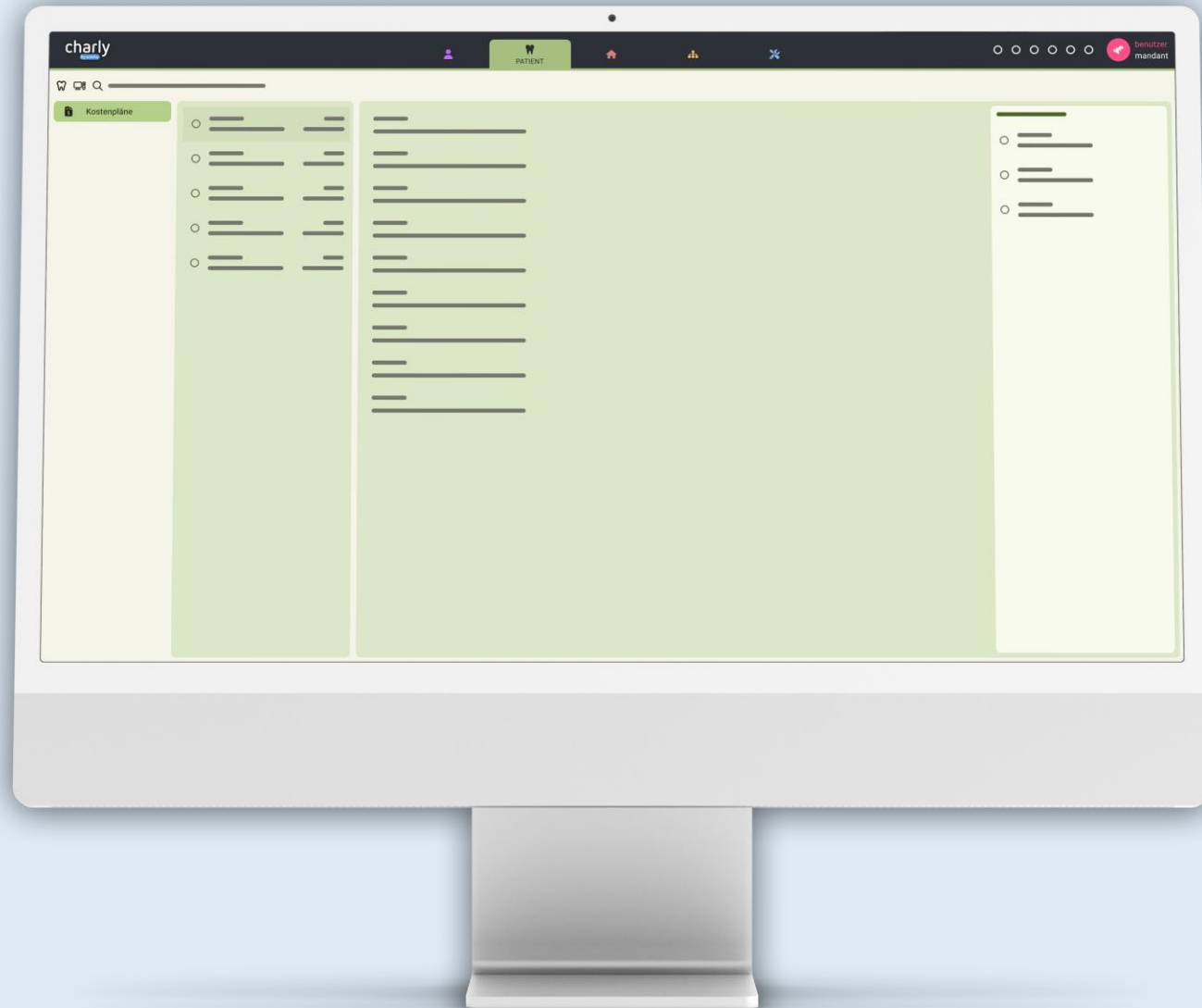
Live-Präsentation





1	Aktuelle Herausforderungen in der Zahnarztpraxis
2	Digitalisierung als Fundament
3	Künstliche Intelligenz als Gamechanger
4	Das Power Duo
5	Praxisbeispiel: charly & praxipal
6	Live Demo in charly
7	Praxisautomation in charly
8	Ausblick

Live Demo in charly



Intuitives Farb- und Bedienkonzept

Intuitives Farb- und Bedienkonzept

Das neue Farbkonzept für charly – intuitiver, moderner, persönlicher

Mit dem neuen Farbkonzept hebt sich charly nicht nur optisch, sondern auch funktional auf ein neues Level. Unser Ziel ist es, die tägliche Arbeit in der Praxis noch intuitiver und angenehmer zu gestalten. charly passt sich besser an individuelle Arbeitsweisen an und bietet eine moderne Benutzerführung, die klare Strukturen mit einer frischen, durchdachten Farbgebung kombiniert.



Farben mit System – Orientierung auf einen Blick



Mein Bereich – Persönlicher Fokus



Patient – Zentrierte Harmonie



Praxis – Organisatorische Klarheit



Management – Analytische Strahlkraft



Administration – Strukturierte Präzision

Das Bedienkonzept folgt der Mission

Die 5 wichtigsten Vorteile des missionsgetriebenen Bedienkonzeptsdes für charly

1. **Klar definierte Arbeitsbereiche:** Jede Perspektive bündelt alle relevanten Funktionen und schafft eine klare Trennung der Aufgabenbereiche.
2. **Schnellere Orientierung:** Dank der einheitlichen Farbwelten erkennt der Nutzer sofort, in welchem Bereich er sich befindet.
3. **Höhere Effizienz:** Anwender finden genau die Werkzeuge, die sie für ihre jeweilige Mission brauchen – ohne Ablenkung durch irrelevante Funktionen.
4. **Intuitive Bedienung für alle Nutzer:** Durch die klare Struktur fällt die Einarbeitung leichter, und selbst neue Mitarbeiter finden sich schnell zurecht.
5. **Ein System, das sich an die Menschen anpasst:** charly passt sich flexibel an unterschiedliche Arbeitsweisen anpasst – sodass die Anwender charly lieben werden.



Aufgabenmanagement

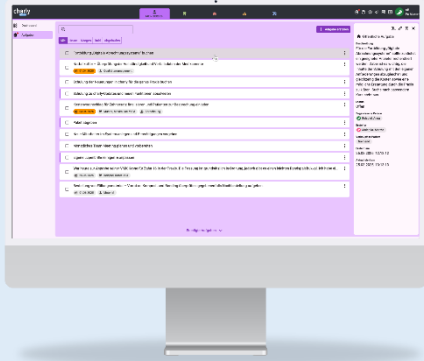
Aufgabenmanagement

Das Aufgabenmanagement in charly-Web – effiziente Organisation für den Praxisalltag

Mit dem Aufgabenmanagement in charly-Web lassen sich Aufgaben übersichtlich und strukturiert verwalten – individuell oder im Team. Jede Aufgabe kann mit einer Beschreibung, Zusammenfassung, einem Fälligkeitsdatum, einer zuständigen Person und einem Verantwortungsbereich versehen werden. Zur Auswahl stehen Geräte, Material, Abrechnung und Qualitätsmanagement, alternativ kann eine Aufgabe auch ohne Verantwortungsbereich angelegt werden.

Um den Bearbeitungsstatus jederzeit im Blick zu behalten, werden Aufgaben automatisch in die Kategorien „Offen“, „In Arbeit“ und „Erledigt“ eingruppiert. Der Wechsel zwischen den Status und die Anpassung der Priorität erfolgt einfach per Drag & Drop.

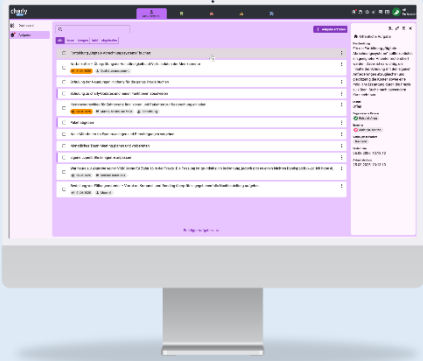
Mit Schnellfiltern lassen sich Aufgaben nach Fälligkeit, Verantwortungsbereich oder Patientenzuweisung filtern. So sind priorisierte Aufgaben jederzeit im Blick und können gezielt bearbeitet werden.



Aufgabenmanagement

Die 5 wichtigsten Vorteile des Aufgabenmanagements in charly-Web:

1. **Strukturierte Aufgabenverwaltung:** Alle Aufgaben sind zentral erfasst und nach Status und Priorität geordnet, für mehr Übersichtlichkeit.
2. **Schnelle Bearbeitung per Drag & Drop:** Aufgaben lassen sich intuitiv zwischen „Offen“, „In Arbeit“ und „Erledigt“ verschieben.
3. **Gezielte Filtermöglichkeiten:** Schnellfilter ermöglichen eine effiziente Sortierung nach Fälligkeit, Verantwortungsbereich und Patientenzuweisung.
4. **Nahtlose Integration:** Notizen aus dem charly-Client werden automatisch ins Aufgabenmanagement übernommen.
5. **Transparente Nachverfolgung:** Erstellungs-, Änderungs- und Erledigungsdaten sorgen für eine lückenlose Dokumentation.



KI in charly

Künstliche Intelligenz in charly

Künstliche Intelligenz in charly – mehr Effizienz durch smarte Unterstützung

Die Integration künstlicher Intelligenz (KI) in charly eröffnet neue Möglichkeiten, um den Praxisalltag effizienter zu gestalten und Routineaufgaben zu automatisieren. KI-Technologien unterstützen dabei, Texte zu optimieren, Sprachbarrieren zu überwinden und Informationen schneller zugänglich zu machen. Dadurch entfallen zeitaufwändige manuelle Arbeitsschritte, während gleichzeitig die Qualität und Konsistenz der erfassten Daten steigt.



Mit der kommenden Version hilft KI in charly, Texte stilistisch zu verbessern, Inhalte in andere Sprachen zu übersetzen oder lange Dokumentationen strukturiert zusammenzufassen. So lassen sich beispielsweise mehrjährige Behandlungsverläufe automatisch nach Jahren gliedern, sodass relevante Informationen auf einen Blick erfasst werden können.

Perspektivisch wird KI noch stärker in charly eingebunden – beispielsweise in der Dokumentation oder mit Hilfe einer Spracheingabe.

Künstliche Intelligenz in charly

Die 5 wichtigsten Vorteile der KI in charly:

1. **Zeitersparnis durch Automatisierung:** Stilkorrektur, Übersetzungen und Zusammenfassungen reduzieren den manuellen Aufwand erheblich.
2. **Bessere Verständigung mit Patienten:** Die Übersetzungsfunktion hilft, Sprachbarrieren zu überwinden und Patienteninformationen klar zu vermitteln.
3. **Tief in charly integriert:** Keine externe Lösung oder Partnerprodukt, sondern eine vollständig eingebettete KI für nahtlose Workflows und hohe Datensicherheit.
4. **Querschnittsfunktion über alle Bereiche:** Die von uns entwickelten KI-Anwendungen können in allen Bereichen von charly zum Einsatz kommen und sorgen somit für durchgängige Effizienzsteigerung.
5. **Zukunftssichere Praxisorganisation:** Durch den konsequenten Einsatz der KI in allen Bereichen einer Praxis (u. a. Abrechnung, Dokumentation) lassen sich Fehler vermeiden und Prozesse weiter optimieren.



Künstliche Intelligenz in charly

Behandlungsblatt aus dem charly-Client wird mit Hilfe der KI im charly-Web als Zusammenfassung wiedergegeben.

Datum	Zahn	Anz	Nummer	Bezeichr	Eingeschränkte Anzeige	€	Begründung
20.10.23				HKP 20.10.23-1 (224) Kasse ZE Sofortabrechnung --			
08.11.23	18-28			Kurzfristig abgesagt (6.Z. Prof. Zahnreinigung // Termin vom 08.11.2021 um 10:00 Uhr), StH			
08.11.23	18-28			Pat. ist erkältet, neuen Termin vereinbart.			
08.11.23	18-28			Kurzfristig abgesagt (01 in Zi. 1 // Termin vom 08.11.2021 um 10:15 Uhr), TH1			
01.12.23	18-28,38-48			Professionelle Zahnreinigung			
	16,13,26,36,46	5	1040	Professionelle Zahnreinig	2,30	18,10	
01.12.23	18-28,38-48			Eingehende Untersuchung			
		1	01	Eingehende Untersuchun	21,71		
01.12.23	18-28,38-48			Eintrag kontrolliert (01 in Zi. 1 // Termin 01.12.2021 um 09:00 Uhr) durch Abrechnung, TH1			
01.12.23	18-28,38-48			angefärbt, PZR mit Zst. entfernt/Scaler, Orbi-Prophy Paste + Apa care repair, Zahnseide, PerioAidgel, Bifluorid+31 EC40, ZE im US gereinigt. Pat ist deutlich angeschlagen			
01.12.23	18-28,38-48			Eintrag kontrolliert (6 Z.Prof. Zahnreinigung // Termin 01.12.2021 um 09:00 Uhr) durch Abrec TH1			
21.12.23	36			Versorgung eines Zahnes mit plastischem Füllmaterial			
	36 0	1	13ak	Füllung einflächig - Kunst	38,59		
21.12.23	36			Eintrag kontrolliert (32 Füllung // Termin 21.12.2021 um 10:15 Uhr) durch Behandler, DS			
21.12.23	36			Eintrag kontrolliert (32 Füllung // Termin 21.12.2021 um 10:15 Uhr) durch Abrechnung, TH1			
Quartal 1/24							
11.03.24	36			Traueranzeige war heute in der Zeitung, Fr. Hilfé ist am 21.02. verstorben.			
Quartal 1/25							
03.03.25				Behandlung überempfindlicher Zahnflächen, für jede Sitzung			
		1	10	Behandlung überempfindli	7,44		



charly

Hilfé, Prof. Dr. Xenia Annamaria Tamara *05.09.1959 #53

Aufgaben

EBZ-Kostenpläne

Dokumentation

Zusammenfassung des Behandlungsblattes ✨

⚠️ KI-generierter Inhalt – Keine Gewähr auf Richtigkeit.

Die Behandlung von Prof. Dr. Xenia Annamaria Tamara Hilfé umfasst hauptsächlich die regelmäßige professionelle Zahnreinigung Schleimhautrekrankungen. Es wurden mehrere Unterfütterungen und Reparaturen an Zahnersatz durchgeführt, insbesondere in erfolgten. Die Patientin hatte wiederholt Probleme mit dem Sitz und der Passform ihrer Prothesen, was mehrere Anpassungen letzten Einträge deuten auf eine Verschlechterung des Gesundheitszustands der Patientin hin, die schließlich verstarb.

2025 ● März
Patientin wurde reanimiert und erhielt neue Goldkronen. Behandlung überempfindlicher Zahnhälse durchge

2024 ● März
Fr. Hilfé verstorben am 21.02.

2023 ● April - Dezember
Die Dokumentation umfasst zahlreiche Einträge, die hauptsächlich Kontrollen und Beratungen ohne erbrac Zahnsteinentfernung, Behandlung von Mundschleimhautrekrankungen, Wiedereinsetzen einer Krone, Vorbe eines einwurzeligen Zahnes, Entfernung eines tieffrakturierten Zahnes, Unterfütterung einer Prothese und p

2022 ● Januar - Dezember
Am 6.1.2022 wurde eine eingehende Untersuchung durchgeführt und eine lokale medikamentöse Behandl gebrochenen Oberkiefer-Zahnersatzes (OK ZE) ohne Abdruck, der ins Labor geschickt wurde. Am 6.2.2022 6.7.2022 und 7.12.2022 wurden professionelle Zahnreinigungen (PZR) durchgeführt, einschließlich Anfärb bzw. BiFluorid und Reinigung des Zahnersatzes im Ultraschall. Am 14.12.2022 wurde eine weitere PZR kon

2021 ● Februar - November
Der Patient hat wiederholt Probleme mit dem ÜK-ZE, der sich nur schwer entfernen lässt und Druckstellen v Verwendung von Helagopflegeöl und der Glättung scharfer Kanten. Der Patient wurde angewiesen, bei Prof Behandlung von Schleimhautrekrankungen durchgeführt. Der Patient hat nach einem Hinterwandinfarkt Eli

2020 ● März - September
Am 8.3.2020 wurde eine eingehende Untersuchung durchgeführt, gefolgt von einer PZR mit Airflow, Zahnst Chlorhexamedgel und Elmex fluid. Am 6.9.2020 erfolgte erneut eine PZR mit Zahnsteinentfernung, Anwend 13.9.2020 wurde eine einflächige Füllung mit plastischem Füllmaterial durchgeführt. Alle Einträge wurden f

2019 ● März - September
Am 29.3.2019 wurden eine Wiederherstellung von Prothesen kleinen Umfangs ohne Abformung, eine einge Interdentalbürsten, Chlorhexamedgel, Bifluorid (42-32), Cervitec und ZE im Ultraschall durchgeführt. Am 28

Künstliche Intelligenz in charly

Neue Aufgabe erstellen

Privat Öffentlich

Aufgabenbeschreibung *

Zusammenfassung

Fälligkeitsdatum

Patient

Verantwortungsbereich

- Kein Verantwortungsbereich
- Geräte
- Material
- Abrechnung
- Qualitätsmanagement

Speichern

Neue Aufgabe erstellen

Privat Öffentlich

Aufgabenbeschreibung *

Zusammenfassung

Fälligkeitsdatum

Patient

Zugewiesene Person

Verantwortungsbereich

- Kein Verantwortungsbereich
- Geräte
- Material
- Abrechnung
- Qualitätsmanagement

Speichern

Sicherheitskonzept zur KI

Sichere KI in charly – Datenschutz, Compliance und Verantwortung

Der Einsatz künstlicher Intelligenz in charly folgt strengen Datenschutz- und Sicherheitsrichtlinien, um höchste Datensicherheit und Compliance mit regulatorischen Vorgaben wie der DSGVO und dem europäischen AI Act zu gewährleisten.

Wir setzen ausschließlich auf **europäische, DSGVO-konforme KI-Dienste**, die Open Source oder über europäische Cloud-Anbieter betrieben werden – mit der klaren Zusicherung, dass keine Daten für unautorisierte Analysen oder Trainingszwecke genutzt werden. **Sensible Patientendaten verlassen niemals die Praxis**, da sie vor der Verarbeitung lokal anonymisiert oder pseudonymisiert werden.

Der Zugriff auf KI-Funktionen erfolgt über ein **sicheres API-Management** mit strengen Zugriffskontrollen. Datenschutz-Folgenabschätzungen, regelmäßige Audits und Mitarbeiterschulungen stellen sicher, dass unsere KI-Technologien stets den neuesten gesetzlichen und ethischen Anforderungen entsprechen.

charly bietet eine vollständig integrierte, sichere KI – für intelligente Unterstützung ohne Kompromisse beim Datenschutz.



Sicherheitskonzept zur KI



Die 5 wichtigsten Sicherheitsprinzipien der KI in charly:

1. **DSGVO-konforme europäische KI-Dienste:** charly nutzt ausschließlich europäische, DSGVO-konforme KI-Technologien – keine US-Cloud-Dienste, keine unautorisierte Datenverarbeitung.
2. **Lokale Anonymisierung / Pseudonymisierung:** Patientendaten werden vor der Verarbeitung nach technischer Machbarkeit anonymisiert oder pseudonymisiert, sodass keine echten Daten die Praxis verlassen.
3. **Strikte Zugriffskontrollen:** Ein sicheres API-Management mit verschlüsselter Datenübertragung stellt sicher, dass nur autorisierte Nutzer und Systeme auf relevante Daten zugreifen können.
4. **Einhaltung aller regulatorischen Vorgaben:** charly erfüllt die Anforderungen der DSGVO und des europäischen AI Acts und setzt auf transparente, standardisierte Datenverarbeitung.
5. **Regelmäßige Audits & Schulungen:** Datenschutz-Folgenabschätzungen, Audits und Schulungen gewährleisten eine kontinuierliche Qualitätssicherung und hohe Sicherheitsstandards.



1	Aktuelle Herausforderungen in der Zahnarztpraxis
2	Digitalisierung als Fundament
3	Künstliche Intelligenz als Gamechanger
4	Das Power Duo
5	Praxisbeispiel: charly & praxipal
6	Live Demo in charly
7	Praxisautomation in charly
8	Ausblick

Warum Automation?

**Vom digitalen
Prozess zur
automatisierten
Praxis**

- Digitale Prozesse erzeugen Daten
- KI erkennt Muster und unterstützt Entscheidungen
- Aber: Viele Schritte bleiben manuell
- Automation schließt diese Lücke

**Wenn wir Prozesse digitalisieren und mit KI intelligenter machen –
warum sollten wir sie dann nicht auch automatisieren?**



Regelmodell



Eine Automatisierungsregel besteht aus:

- Auslöser
- Bedingung
- Aktion

Praxisbeispiele

Regel bearbeiten

Name
Recall

Beschreibung
Ist im Behandlungsblatt eine 01-Leistung erfasst und hat der Patient der SMS-Kommunikation zugestimmt, erhält er automatisch eine SMS-Erinnerung an den anstehenden Recall.

Auslöser ⓘ
01-Leistung wurde im Behandlungsblatt dokumentiert

Recall

SMS-Text-Vorlage
Lieber {{Patient.Anrede}}, bitte erscheine pünktlich zu deinem Recall am {{Termin.Zeitpunkt}}. Falls du nicht erscheinen kannst, sag uns rechtzeitig bescheid :)

Sofort ausführen Geplant ausführen

Titel
Recall

Wann
2 Wochen vorher x 1 Tag vorher x

Speichern

Regel bearbeiten

Name
Neu-Patienten Checkliste

Beschreibung
Wenn ein Neu-Patient angelegt wurde und gesetzlich versichert ist, wird automatisch die Aufgabe "Checkliste gesetzlich versicherter Patient" erstellt.

Auslöser ⓘ
Neu-Patient wurde angelegt

Neuanlage Patient

Aktionen ⓘ
Aufgabe aus Vorlage erstellen

Vorlage
Checkliste gesetzlich versicherter Patient

Sofort ausführen Geplant ausführen

Speichern

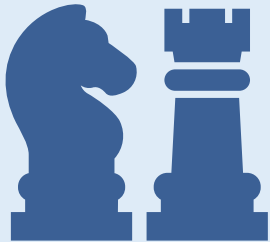


Die selbst-organisierende Praxis



- Aufgaben entstehen nicht zufällig – sondern regelbasiert
- Zuständigkeiten werden automatisch berücksichtigt
- Kommunikation wird systematisch ausgelöst
- Prozesse werden reproduzierbar und skalierbar

Die strategische Dimension



Digitalisierung strukturiert.

KI versteht.

Automation handelt.

charly- mehr als Software



Wenn Prozesse sich selbst strukturieren.

Wenn sie analysieren.

Wenn sie handeln.

Dann ist das keine Software mehr.

Dann ist es intelligente Organisation.



1	Aktuelle Herausforderungen in der Zahnarztpraxis
2	Digitalisierung als Fundament
3	Künstliche Intelligenz als Gamechanger
4	Das Power Duo
5	Praxisbeispiel: charly & praxipal
6	Live Demo in charly
7	Praxisautomation in charly
8	Ausblick

Zahnarztpraxis 2035 – wir gestalten sie heute



- KI wird Diagnose- und Behandlungsprozesse tiefgreifend verändern (smarte Assistenzsysteme statt Papierakten).
- Bioprinting & regenerative Therapien: Zähne nachwachsen lassen statt ersetzen.
- Virtuelle Realität für Patientenaufklärung und minimalinvasive Eingriffe.
- Jüngere Generationen erwarten nahtlose, digitale und personalisierte Betreuung.

Terminvereinbarung



solutio

praxipal



Digitalisierung & KI

Das Power Duo für zukunfts-sichereres Praxismanagement

Andrea Fischbach
Daniel Woelki
& Wilhelm Baumeister
Düsseldorf, 20.02.2026



solutio



STIFTUNG
It's for Kids